

出展のご案内



第71回電設工業展

JECA FAIR 2023



サステイナブルな社会の実現に向けて！
一歩踏み出す電設技術



会期

2023.5.24(水) ▶ 26(金)

10:00~17:00 (初日) 10:30~17:00
(最終日) 10:00~16:30

会場

インテックス大阪3・4・5号館

出展申込締切日 ▶ 2023年1月25日(水)



一般社団法人 日本電設工業協会
Japan Electrical Construction Association
JECA FAIR 2023 実行委員会

ONLINE 展示会

2023年5月15日(月)~6月30日(金) JECA FAIR 公式サイトで開催

貴社の新製品・新技術を最大限アピールできる 日本最大の電気設備総合展示会

●開催にあたって

当協会は、「JECA FAIR 2023 ～第71回電設工業展～」を2023年5月24日(水)から5月26日(金)までの3日間、インテックス大阪において開催いたします。

昭和32年(1957年)から開催し、今回で71回目となる本展示会は、電気設備に関する資機材、工具、計測器、ソフト、システム等の新製品紹介を始め、施工技術や施工実績、アカデミックの紹介、電気設備業界の魅力や働き方などを紹介する各種イベントなど、あらゆる情報を発信する国内最大の電気設備総合展示会です。電気設備業界は、人々の生活に一番身近なところで生活・ライフラインを支え住宅、オフィスビル、工場等の電気設備の建設・保守管理を通じ国民生活の向上や経済の持続的な成長を支えていくという役割を担っています。

電設技術の発展によって便利な社会になる一方、温室効果ガスの排出量の増加による地球温暖化は確実に進んでいます。環境を考慮して太陽光や風力を使った自然可能エネルギーの活用が増えていくと思われます。これからの地球環境を守り、平和で豊かな生活が将来の世代にも継承されていく社会を実現するため JECA FAIR 2023の開催テーマを「サステナブルな社会の実現に向けて! 一歩踏み出す電設技術」としました。

将来を担う学生や電気設備業界関係者が一堂に集う「JECA FAIR」で、出展者と来場者の新たなビジネスチャンスが生まれるよう内容の一層の充実を図り、71回目の開催にふさわしい展示会にしてまいりますので、是非とも御出展賜りますようお願い申し上げます。



■開催概要

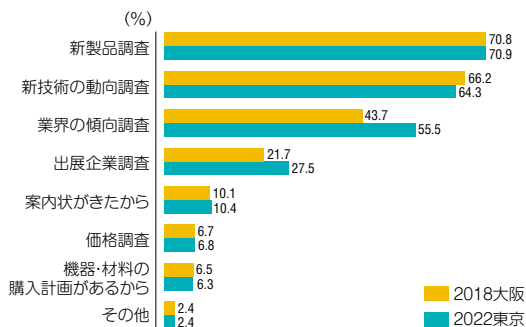
テーマ	サステナブルな社会の実現に向けて! 一歩踏み出す電設技術		
会期	2023年5月24日(水) 10:30~17:00 25日(木) 10:00~17:00 26日(金) 10:00~16:30	ONLINE 会期	2023年5月15日(月) 9:00~6月30日(金) 17:00 ※JECA FAIR 公式サイト内にて開催予定
会場	インテックス大阪3・4・5号館 (〒559-0034 大阪市住之江区南港北1-5-102)		
主催	一般社団法人日本電設工業協会		
後援	国土交通省、経済産業省、環境省、中小企業庁、消防庁、(独)労働者健康安全機構労働安全衛生総合研究所、大阪府、大阪市、関西電力送配電㈱、(一財)関西電気保安協会(予定:順不同)		
協賛	(一社)大阪電業協会、(一社)京都電業協会、(一社)滋賀県電業協会、(一社)奈良電業協会、(一社)兵庫県電業協会、(一社)和歌山電業協会、関西電気工事工業会、(一社)情報通信ネットワーク産業協会、全日本電設資材卸業協同組合連合会、(一社)電気設備学会、(一社)電子情報技術産業協会、(一社)日本火災報知機工業会、(一社)日本電機工業会、(一社)太陽光発電協会、(一財)新エネルギー財団、(一財)省エネルギーセンター、(特非)再生可能エネルギー協議会、(一社)日本照明工業会、(一社)日本電線工業会、(一社)日本内燃力発電設備協会、(一社)日本配線システム工業会、(一社)日本配電制御システム工業会、(一社)日本風力発電協会、熔接鋼管協会(予定:順不同)		
入場料	無料		

ジェカ フェア JECA FAIRは電気設備に関する 様々な業種の方が集うビジネス交流の場!

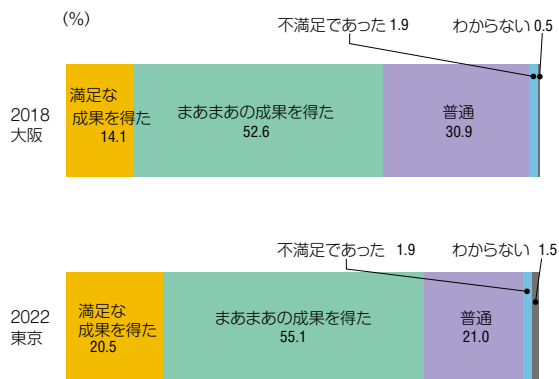
来場者の特性

新製品の調査、新技術の動向調査を主な目的として、多くの方が成果を得ています。

来場目的

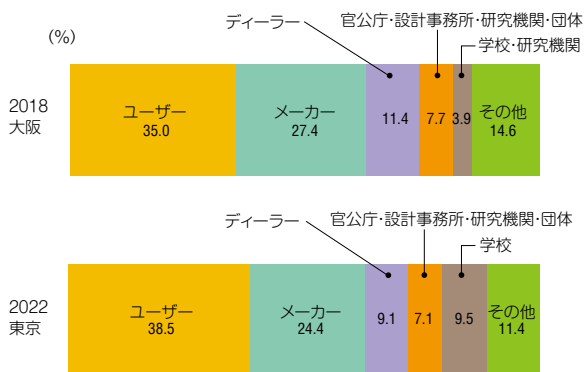


展示会の感想

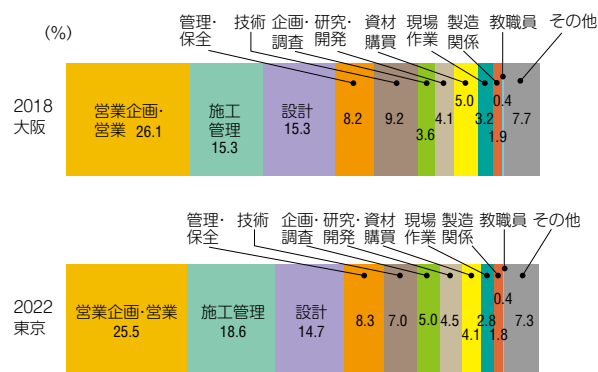


来場者の構成はユーザー・メーカーが約半数を占めており、職種は営業・施工管理・設計の方が多く来場しています。

業種



職種



※JECA FAIR 2022 来場者アンケートより抜粋
※JECA FAIR 2020, 2021は新型コロナウイルス感染拡大のため開催中止

出展対象品目

- 出展申込の際に「2.出展内容」欄には実際の貴社出展製品名、概要、仕様などを具体的にご入力ください。(96文字以内) この内容は日本電設工業協会発行の機関誌『電設技術5月号』に掲載します。
- 出展対象品目選定の際は参考に当協会運営の「電設資材電子カタログ(JECAMEC)」のホームページ: <https://jecamec.jp/> をご利用ください。
- 出展製品のジャンルが複数ある場合、出展対象品目はメインとする項目を次頁の「出展対象品目一覧」からご選択ください。
- 小間は原則として上記でご選択頂いた「出展対象品目一覧」のグループごとでの配置をします。他のグループエリアへの展示配置もお受けしますので、その場合は出展申込の際に備考欄へご入力ください。その場合は理由を付して下記のようにご入力ください。

例：本来(D-1) ⇒ 希望(E-2) / 理由(ブース位置を同業他社と離したいため)

- 小間位置に関してご要望事項がございましたら、出展申込の際に備考欄へご入力ください。ただし、ご期待に添えない場合もございますのでご了承ください。小間の割当ては、実行委員会にて決定します。
- 出展品目該当の可否についてのご判断等、その他本件に関するご相談やお問合せは直接JECA FAIR事務局(03-5413-2163)までご連絡をお願いします。

●出展対象品目一覧

A グループ

①電線・ケーブル類

銅帯、銅棒、軟、硬銅(より)線、架空配電線用絶縁電線、高低圧絶縁電線、コード、キャブタイヤケーブル、高低圧電力ケーブル、高低圧耐火ケーブル、制御ケーブル、計装用ケーブル、補償電線警報用電線、耐熱電線、通信ケーブル、UTPケーブル、同軸ケーブル、マイクロホン・スピーカ、フラットケーブル、プレハブケーブル、航空灯火ケーブル、エコケーブル【高低圧絶縁電線・高低圧電力・高低圧耐火・制御・計装・警報・耐熱電線・通信用・UTP・同軸・その他・弱電】、スマートメーター超電導ケーブル、補償導線、高低圧高難燃ケーブル、高低圧高難燃耐火ケーブル、高難燃耐熱電線、無機絶縁ケーブル(MI)、光ケーブル(エコ)、各種高低圧特殊電線・ケーブル、電力会社用ケーブル(難燃ケーブル)、電線接続・端末処理材、端末・接続部品、絶縁材料、端子類、防火区画処理材、電線・光ケーブル器材・加工、検査機器具、ケーブル区間故障表示器、絶縁トrolley、バスダクト類、ヒーティング類

B グループ

①鋼製電線管・電路管(鋼製)・付属品

鋼製電線管・付属品、ステンレス製電線管・付属品、金属製可とう電線管・付属品、ビニル被覆金属製可とう電線管、同付属品、ポリエチレンライニング電線管・付属品、耐圧防爆型電線管用付属品、二種金属製線び(レースウェイ、同付属品)、一種金属製線び(メタルモールジング、同付属品)

②合成樹脂製電線管・電路材(樹脂製他)・付属品

硬質塩化ビニル電線管(VE)、同付属品、耐衝撃性硬質塩化ビニル電線管(HIVE)、同付属品、合成樹脂製可とう電線管(CD管、同付属品、PFS管(難燃性一重管)、PFD管(難燃性二重管)、PFS PFD付属品)、波付硬質ポリエチレン管(FEP管)、同付属品、波付硬質塩化ビニル管、同付属品、難燃波付硬質ポリエチレン管(難燃FEP)、同付属品、ケーブル保護管(電力用硬質塩化ビニル管、同付属品、通信用硬質塩化ビニル管、同付属品、強化プラスチック管(FRP)、同付属品、強化プラスチック複合管、同付属品)、情報BOX管路部材(外管、内管、付属品、分割用インナー管)多糸布設用電線保護管(結束型多糸管、同付属品)、強化可とう管(鋼板入難燃性波付ポリエチレン管、同付属品、強化可とう硬質ビニル管、同付属品)、その他配管材(多孔可とう管、コンクリート製多孔管、合成樹脂製トラフ、仮設ケーブル用保護管、フレキシブル電線管)、樹脂モール(ワイヤプロテクタ・モール)

③配管配線支持材・配線材料・プルボックス・ダクト・ラック類

プルボックス(金属製、錆止塗装仕上げ・電気亜鉛メッキ製、焼付塗装仕上げ、溶融亜鉛メッキ製、樹脂製、ステンレス製、耐圧・防爆型)、ワイヤリングダクト(金属製、錆止塗装仕上げ、メラミン焼付塗装仕上げ、溶融亜鉛メッキ仕上げ、ガルバリウム鋼板製、スーパーダイマ製、ステンレス鋼板製、アルミニウム合金製、樹脂製)、金属製・樹脂製ケーブルトラフ、ケーブルラック(金属製、錆止塗装仕上げ、メラミン樹脂焼付塗装、エポキシ樹脂粉体塗装、溶融亜鉛メッキ仕上げ、ガルバリウム鋼板製、スーパーダイマ製、ステンレス鋼板製アルミニウム合金製、ワイヤメッシュラック、樹脂製付属品)、配管・配線用支持具(ダクト・ラック支持・固定材、電線管支持具、吊り金具、二重天井用金具、ボルト・ナット類、ケーブル支持具)、配線材料類(端子台、端子板、スリーブ、ケーブルコネクタ、結束バンド、配線固定具、結束保護材および機器、配管配線識別材、プッシング類、サドル類、配線ダクト、ネットワーク配線材料)、防火区画処理材(壁開口部、床開口部、電線管部、小開口部、OAフロア貫通部、バスダクト貫通部、ケーブルラック部の防火措置、耐熱シール材耐火仕切板、耐火充填材、延焼防止材料)

④架線器材・外線接地材・地中線材

鉄筋コンクリート製トラフ、同付属品、FRP製ケーブルトラフ、IRCケーブルトラフ、ヒューム管、ハンドホール・マンホール類、C.C.BOX・情報BOX類、耐震・地震・地盤沈下対策管路材、地中線材料(防水鉄鈹管・同部材・付属品類)鉄蓋および関連資材、高圧ケーブル保護管類、ケーブル埋設標類、埋設標識シート類、鋼管ポール、コンクリートポール、同付属品、パンザーマスト、同用部材、ポール基礎用ブロック、各種バンド類・同付属品、ステンレスバンド・付属品、足場金物、腕金・腕金

装柱用品、各種取付金物、各種引留用品、メッセージャーワイヤー、支柱金具、支柱取付バンド、ケーブル・電線管支持用品、変圧器・機器装柱用品、低圧引込用品、継柱金具、GR付開閉器取付用品、支線用品、各種高低圧架線金物、T型クランプ、がいし金具、架空地線支持金具、電線圧縮接続金具、高圧引留クランプ、カバー分岐カバー、建設支障用防護管(ポリ管)、トンネル内架線金物、コネクタ(蓄力、ボルト、締付型分岐、各コネクタ、蓄力コネクタ用高、低圧分岐カバー)、ケーブルハンガー、ラッシングロット、各種槍出金具類、交通信号・道路標識装柱用品、防災無線施設装柱用品、発電機用がいし、配電線用がいし、送電線用がいし、電車線用がいし、トンネル用支持がいし、長幹がいし、外線接地材料

C グループ

①配線器具類

配線器具類(埋込、ワイド埋込、露出型、電話・LAN用、各配線器具、マルチメディア対応配線システム、フロアコンセント、OAタップ、特殊プレート、キャップ・プラグ・コネクタ、シーリング・ローゼット、ソケット・レセプタクル・プルスイッチ、ジョイントボックス・ランチボックス、自動点滅器、病院施設用配線器具、リモコン配線器具類、ケースウェイ配線器具、防水形配線器具、防水防食形配電機器、ポール内配線器具類、ライティングダクト類、センサー付配線器具、調光スイッチ、ナイトライト・保安灯・フットライト)、防爆配線器具類(コンセント、タンブラスイッチ、押釦スイッチ、操作スイッチ、メータ、パイロットランプ、配線用遮断器、電磁開閉器、コンビネーションスタータ、自動点滅器、プザー、ベル)、フロアシステム・ワイヤリング機器(フリーアクセスフロア、タイルカーペット・インナー配線器具、フリーアクセスフロア用配線器具、アンダーカーペット配線システム(接続ボックス、接続器、アウトレット、タイルカーペット))

②照明器具・照明制御装置

照明器具類(産業・商業・官公庁・鉄道・工場・スポーツ等)、施設用照明、住宅用、システム天井、意匠照明(インテリア)・店舗、サイン広告、航空障害灯・ヘリポート、航空灯火・船灯、医療、舞台、外灯(街路・公園・広場・景観)、投光器、非常用照明器具、道路、トンネル、ソーラーシステム、照明用ポール、防爆照明器具、光応用・水中照明、LED照明器具、LED(防犯灯、投光器、誘導灯、表示灯)、仮設照明器具、電源装置・光学機器・特殊・特注品、安定器・ランプ類、照明部材類、調光装置、照明制御装置、照亮点滅器・センサー類、情報板、有機EL照明

D グループ

①受配電盤類・監視制御装置

配・分電盤(高、低圧閉鎖形配電盤、高、低圧開放形配電盤、制御盤、分電盤、開閉器盤、手元開閉器、接地端子盤、弱電端子盤、住宅用分電盤、配電函、計器函)非常用配・分電盤(認定キュービクル、耐熱型配・分電盤、非常用動力制御盤)・キャビネット(鋼製キャビネット、樹脂製キャビネット、仮設キャビネット)・監視制御装置(中央監視設備、電力監視装置、デマンド監視装置、絶縁監視装置自動力率調整装置、集中検針装置)、感震ブレーカー付分電盤

②電力関連機器材・制御機器

特高受変電機器、電力制御装置、各種高低圧変圧器・コンデンサ類、リアクトル、電力関連機器材(断路器、開閉器、電源切替開閉器、電源切替装置、高圧遮断器、低圧気中遮断器、配線用遮断器、漏電遮断器、モーターブレーカー、漏電リレー、電磁開閉器、高圧電磁接触器、コンタクト、サーキットプロテクタ、電力ヒューズ、低圧ヒューズ、避雷器、保護継電器、静止型保護継電器、電力量計、電力管理機器、電力調整器、計器用変成器(計器用変圧器、計器用変流器、計器用変圧交流器、電圧調整器)、指示電気計器、トランスデューサ、スターデルタ始動器、各種電源・電力機器類、気密・除湿・結露防止器材類示温材、銅(板・帯・棒・編組)加工品)、制御機器(電圧障害対策機器、操作表示機器、制御リレー・タイマリレー、スイッチ、レバースイッチ、タイマ・カウンタ、温度調節計・記録計FAセンサ、インバータ、サーボ、回転機、表示灯、切替スイッチ、各種電源・電力機器類、タイムスイッチ、端子台、スペースヒータ、シーケンサ、プログラマブル制御機器、プログラマブルコントローラ、リモートターミナル)、デマンド・コントロール、電力系統解析ソフトウェア

E グループ

①電力貯蔵関連装置

直流電源装置、蓄電池、整流器盤、無停電電源装置、輸送機器用（電気自動車含む）充電用設備機器、その他電力貯蔵関連装置

②自家発電装置

非常用発電機設備機器、常用発電機設備機器、コージェネレーション、トリジェネレーション、緊急移動電力車

③新エネルギー・省エネルギー関係

太陽光発電機設備機器、風力発電設備機器、バイオマス発電設備機器、燃料電池設備機器、地熱発電設備機器、廃棄物発電設備機器、太陽熱発電設備機器、ミニ水力発電設備機器、電力貯蔵型（SMES・二次電池等）発電設備機器、海洋温度差／排熱温度差発電設備機器、洋上浮体風力発電設備機器、潮汐・波力発電設備、雪氷熱利用、天然ガスコージェネレーション、新・省エネ設備関連、省エネソフト関連、直流配線システム、交流／直流配線システム

F グループ

①通信・情報設備・設備ソフトウェア

放送設備（拡声（PA）装置、非常用放送設備、スピーカ、マイクロホン、アンプ、アッテネータ）、テレビ受信・共聴設備（アンテナブースタ（増幅器）、レベル調整器、直列ユニット）、インターホン設備、ITV／CCTV設備、表示設備（情報表示システム、出退表示設備、ナースコール・ドクターコール設備、ベッドコンソール機器 客室コントロール設備）時計設備、情報・通信設備（電話・IP電話設備機器、PHS 機器設備、電話（有線／無線）ページング設備、光・PLC（電力線搬送）通信設備、LAN（有線／無線）ネットワークシステム、無線通信設備・機器、機器収容箱・局舎、情報通信ボックス、車路管制装置（車路管制システム、駐車場管理システム）、AV設備（映像、音響装置、会議システム、同時通訳システムコンピュータ・視聴覚 LL 機器設備類、他関連システム設備・機器材）、音響機器類（チャイム、ベル、サイレン、メガホン、その他）、システムラック類（システムラック・関連機材）、設備ソフトウェア（見積、積算、CAD、その他）、ホームエネルギーマネジメントシステム（HEMS）、ビルエネルギーマネジメントシステム（EEMS）、コミュニティエネルギーマネジメントシステム（CEMS）、ビル・エネルギー管理システム（BEMS）、LCS（Low Carbon Society）ナビゲーションシステム、施工管理ツール

②火災報知設備機器・防犯設備機器・他防災設備機器

自動火災報知設備、住宅用火災警報器設備、防排煙設備、ガス漏火災報知設備、非常警報設備、漏電火災警報器設備、自動火災通報装置、消火器、その他消火設備機器、防犯設備（防犯設備機器、各種セキュリティシステム、入退出管理システム

ム、映像監視カメラ、モニター、レコーダー、周辺機器、各種監視センサー機器、検知器、探知器、人感ライト、防犯受信機、電気錠制御盤、警報機器）、その他防災設備（防災設備機器、安否確認システム、自動通報装置、無線通信補助設備、音声誘導（案内）装置、緊急地震通報（装置）システム、超広域伝達無線スピーカーシステム、MCA超広域業務用無線通信システム、情報通信機器防震装置、サイレン警報制御システム、地震発生時自動点灯（LED）設備機器、防災ソーラー灯、地震開錠システム、防災監視装置、避難誘導標識、サイン、ライン、蛍光、蓄光、反射製品）

③雷保護設備

外部雷保護（突針、支持管接続用カップリング、支持管、支持管取付金物、導線取付金物銅帯用金物、導線接続端子、導線引出端子、避雷設備・システム・機器）、内部雷保護（避雷器、保安器、防雷サージトランス、SPD）、接地極類（端子函、接地極銅板、接地極標識板、接地棒、接地抵抗低減剤）、雷警報設備・閃絡表示器類（雷警報システム、雷警報器、雷検知器・装置、閃絡表示器）

G グループ

①機械工具類

機械工具（圧着・圧縮工具、電線・光ケーブル加工器具、油圧ポンプ、パイプ・鋼材加工器具電設作業工具、一般工具、コンクリート用工具、研削・研磨工具）、現場用具（現場用測定器具、仮設分電盤、安全灯・作業灯、コードリール、ケーブル敷設器具、携帯用発電機・電源、現場用照明器具、吊り上げ・けん引具、溶接機、集じん機・ブロウ鋸打機、工事安全器具、安全防護具、架線工器具、建柱器具、仮設足場、高所作業車、検査・点検用具、無停電工機材）金物・アンカー・プラグ・インサート、補修材、金網フェンス、標識類（標識板・銘板、ホットマーカールABELプリンター、蓄光式誘導標識）

②計測器

回路計、接地抵抗計、絶縁抵抗計、クランプテスタ、交流電圧計、交流電流計周波数計、検電器、検相器、騒音計、照度計、交流耐圧試験器、直流耐圧試験器、保護継電器試験器、漏洩電流測定器、環境関連測定器、その他測定器類

H グループ

①電気設備に関する施工実績・取組みの紹介

②電気設備に関する研究成果等、アカデミック（学術）の紹介

③その他

雑誌・新聞等

出展要項

■ 出展者の資格

- ・ 出展対象物に関連する事業を営む法人、およびその関連団体または政府機関で、主催者の認める法人。
- ・ 出展対象の法人や過去に出展実績のある法人においても、実行委員会が本展示会の目的や全体の運営を鑑み、来場者や他の出展者に著しく影響を及ぼすと判断した場合、あるいは出展規約や各種マニュアルに定める規範に違反した場合、出展をお断りする場合があります。

■ 出展の種類と小間の規格・仕様

出展の種類		小間の規格	仕様
通常出展	A小間（横並び小間）	間口2.97m×奥行2.97m×高さ2.7m	小間形態は次ページ(①～⑥)の中から選択
	B小間（ブロック小間）	間口2.97m×奥行2.97m×(高さ2.7m)	小間形態は次ページ(⑦～⑯)の中から選択
	学校関係ブース	間口1.98m×奥行1.485m×高さ2.7m	10ページ参照
スモールブース		間口1.98m×奥行1.485m×高さ2.7m	10ページ参照
トライアルブース		間口0.99m×奥行0.495m×高さ2.7m	10ページ参照

■ バーコード管理システム(有料/バーコードリーダーレンタル)

JECA FAIR 2023では、全来場者に登録情報と紐付いたバーコード付来場者バッジを携行して頂きます。バーコードリーダーを利用することで登録情報や要望情報が簡単に収集出来ます。読み取ったデータは翌週に納品いたしますので、迅速な営業活動にお役立てください。詳細は「出展マニュアル」でご案内します。

バーコードリーダーを利用するメリット

- ① ブース訪問者に対する受付業務のスピード化
- ② 名刺情報以外の付加価値情報も入手可能
- ③ 名刺のデータ化作業が無くなり、迅速な営業活動が行える
- ④ 非接触対応のため、感染症対策も行える

出展効果を高めるツールとしてぜひご利用ください。



■ 会場MAP

来場者に無料で配布される会場MAPに、広告を掲載できます。

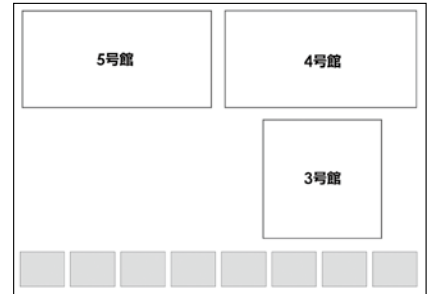
※デザインは変更になる可能性があります。

※1.会場MAP広告の申込は募集枠(8枠予定)が埋まり次第締切らせて頂きます。(掲載位置は申し込みを頂いた順に要望をお聞きします。)

※2.会場MAPのサイズはB3(予定)、配布枚数は20,000枚(予定)となります。

(税込(10%)・1点)

掲載料	50,000円
-----	---------



■ 出展者プレゼンテーションセミナー(無料)

JECA FAIRでは、展示だけでは表現しきれない自社の製品や最新技術の説明、ノウハウ等の紹介にご利用頂けるよう、基本設備を完備したセミナー会場をご用意しています。参加者は1社30分のセミナーを行うことができます。詳細は「出展マニュアル」でお知らせします。

● 特別催事・主催者コーナー(予定)

■ 電気設備業界が注目する「第62回製品コンクール」の開催(参加無料)

● 目的

電気設備に関連する資材の進歩改良を促進し、電気設備技術の向上と電気保安の一層の確保を図ることにより関連企業の振興と社会生活の向上に資することを目的とします。

● 対象

電気設備に関する資機材(システム及び工具を含む)について、1社1点又は1グループ1点を対象とします。

● 参加申込み

「製品コンクール」に参加を希望する出展者は「出展マニュアル」に従って手続きを行ってください。

● 製品コンクール参加製品の中から優秀と認められた製品に下記の賞が授与されます(予定)。

- ・ 国土交通大臣賞
- ・ 経済産業大臣賞
- ・ 環境大臣賞
- ・ 中小企業庁長官賞
- ・ 消防庁長官賞
- ・ (独)労働者健康安全機構労働安全衛生総合研究所理事長賞
- ・ 大阪府知事賞
- ・ 大阪市長賞
- ・ 関西電力送配電(株)社長賞
- ・ (一財)関西電気保安協会理事長賞
- ・ (一社)日本電設工業協会会長賞



【第61回製品コンクール受賞者】

● 公式サイトTOPページに掲載します。

公式サイトTOPページに「注目の出展製品」として製品コンクール参加製品写真(自社の製品ページへリンク)を協会で掲載します。

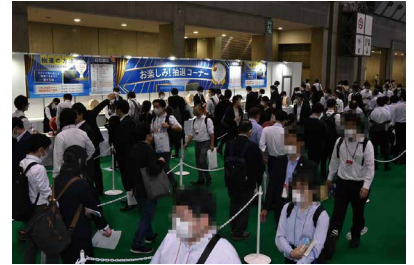
(掲載期間: 2023年5月15日(月)~6月30日(金)まで)

■ 特別講演会の開催予定(聴講無料)

会期初日に、インテックス大阪 国際会議ホールにて開催します。

■ 主催者コーナー

- ①製品コンクール参加製品のパネルと前回受賞製品一覧紹介コーナー
製品コンクール参加製品の概要をパネルで紹介するとともに、前回 (JECA FAIR 2022) の受賞製品一覧をパネル掲示します。
- ②お楽しみ抽選コーナー (スタンプポイント)
会場内にスタンプポイントを設置し、来場者を満遍なく誘導します。
- ③JECA取組みコーナー
本会ならびに各県の電設・電業協会の活動や取組み、成果物を紹介する場を設け、電気設備工事業界の認知度向上を図るとともに、好事例を水平展開します。
- ④電気設備業界プロモーションコーナー
電気設備業界への入職促進を図るため学生向けの「電気設備業界プロモーションコーナー」を設置します。電気設備業界での働き方、魅力を発信します。
- ⑤復興支援コーナー
電気設備業界として災害地の復興を支援するため「復興支援コーナー」を設置します。
- ⑥図書・販売コーナー
本会機関紙「電設技術」をはじめ、関連図書を販売します。
(出版社、新聞社、業界団体に限り販売可)

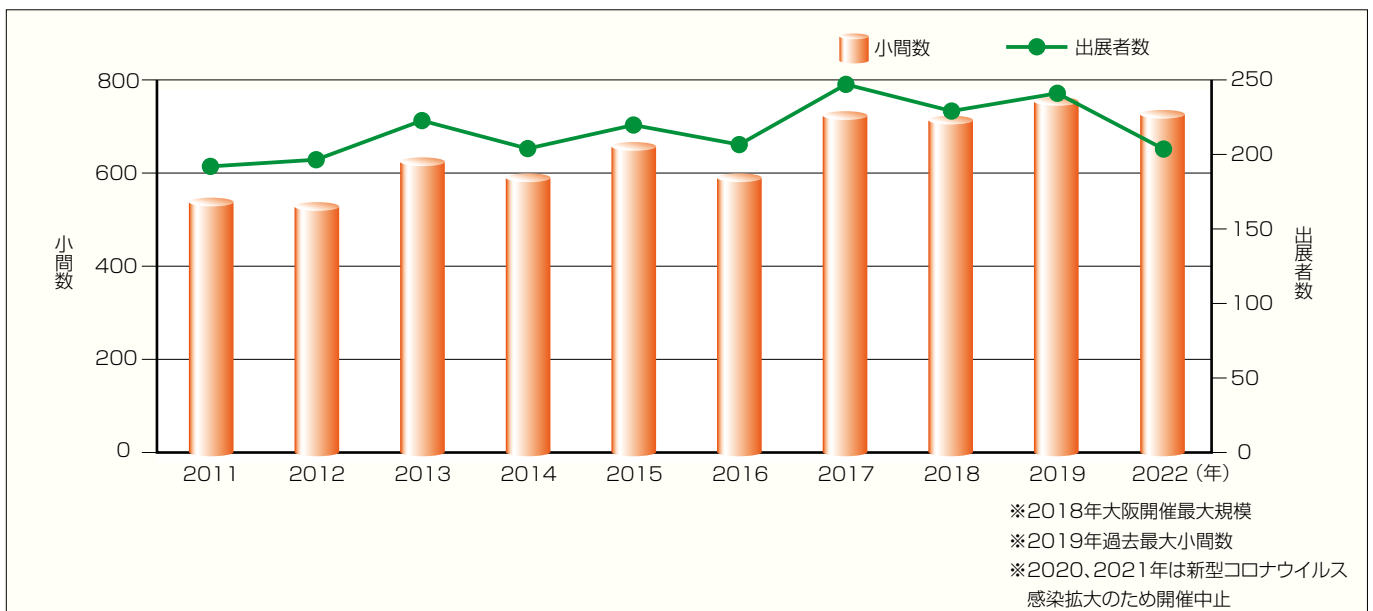


● 近年の出展者数と小間数

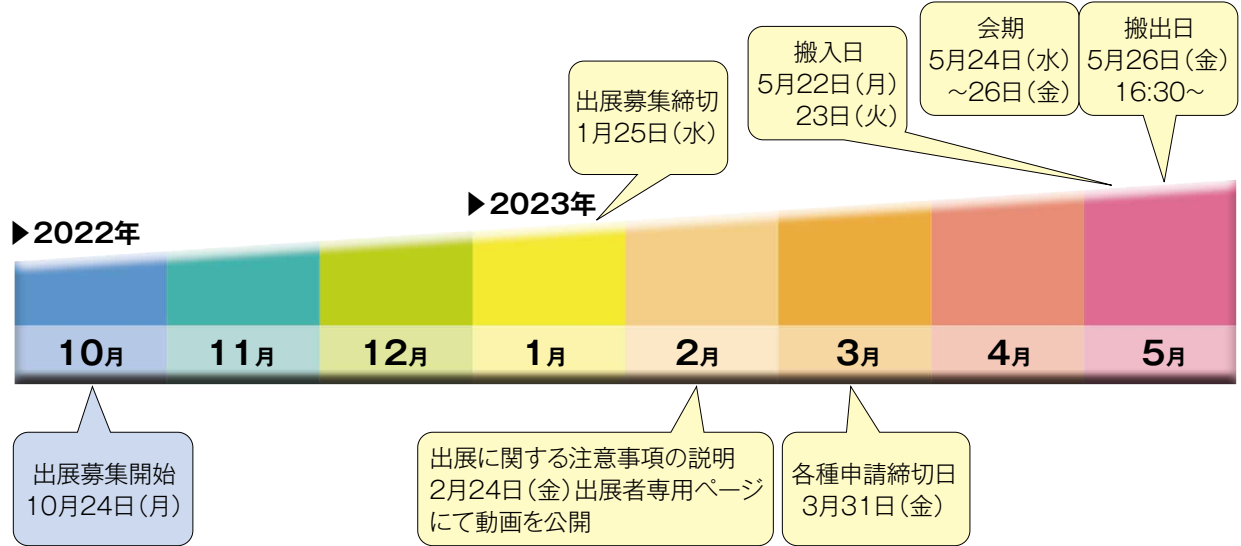
回数	第59回	第60回	第61回	第62回	第63回	第64回	第65回	第66回	第67回	第70回
年	2011 (平成23年)	2012 (平成24年)	2013 (平成25年)	2014 (平成26年)	2015 (平成27年)	2016 (平成28年)	2017 (平成29年)	2018 (平成30年)	2019 (令和元年)	2022 (令和4年)
小間数	539	530	627	594	663	597	724	708	754	728
出展者数	192	195	223	204	220	206	247	229	241	202
開催会場	東京	大阪	東京	大阪	東京	大阪	東京	大阪	東京	東京

※東京：東京ビッグサイト、大阪：インテックス大阪

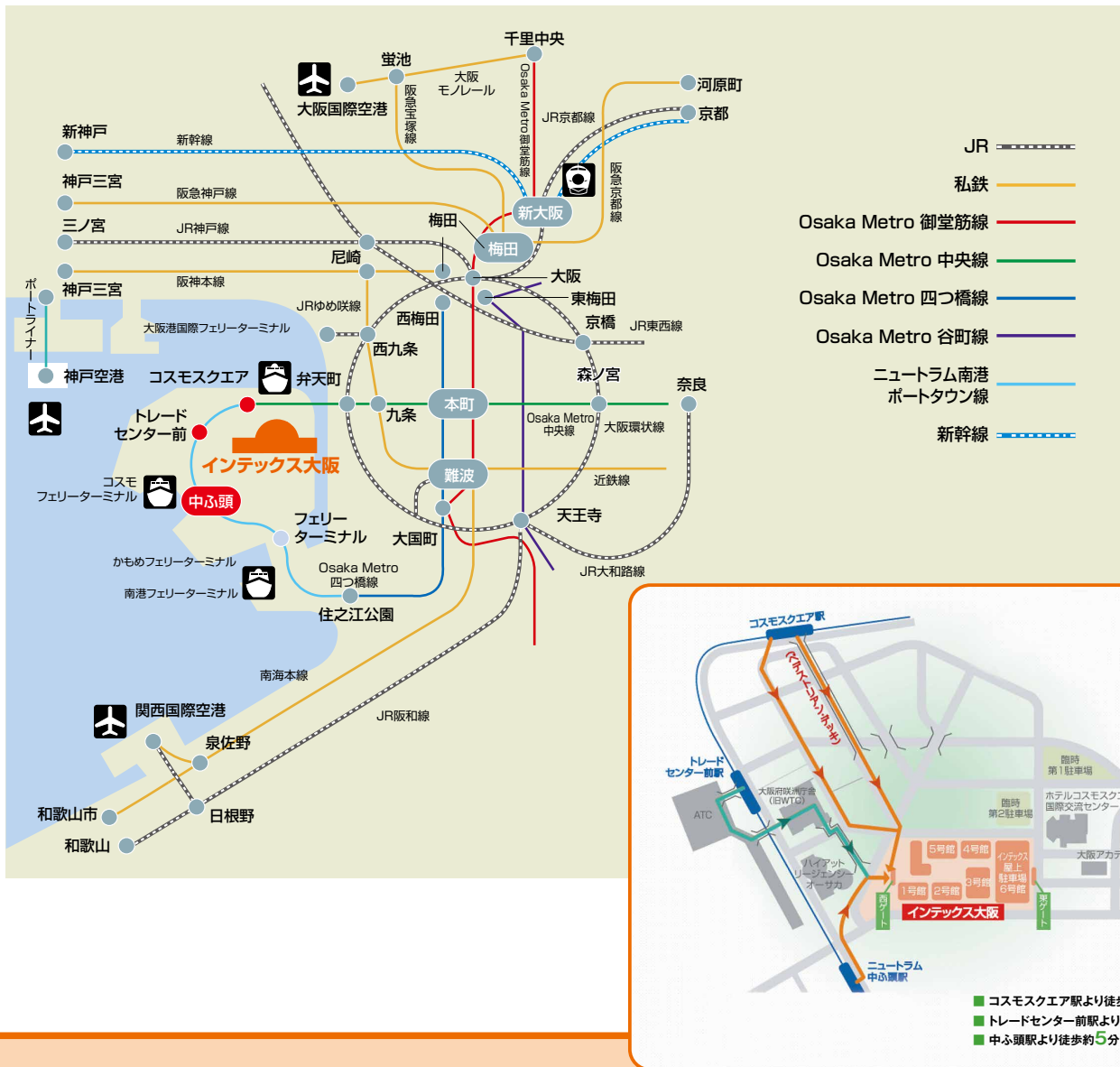
第68回 (2020)、第69回 (2021) は新型コロナウイルス感染拡大のため開催中止



●開催までのスケジュール(予定)



●開催会場：インテックス大阪 3・4・5号館



お問い合わせ先 **JECA FAIR 事務局**

〒107-8381 東京都港区元赤坂 1-7-8
 TEL: 03-5413-2163 FAX: 03-5413-2166 <https://www.jecafair.jp/>



この冊子はFSC® 森林認証紙を使用し、環境保護に寄与しています。



日本製



コロナ放電検出 UVカメラ



コロナ放電検出UVカメラは、非接触、架線状態でリアルタイム、高感度、直観的可視化などの特徴がある。発電・送電・変電・配電などの電力設備のコロナ放電から放射された紫外線光子の検知を通じて、絶縁劣化、環境や汚染による絶縁低下、構造欠陥、設置不良などの箇所を迅速的に特定でき、フラッシュオーバーやなどの深刻な事故を未然防止し、設備運行の信頼性を高められる。

製品の特徴

軽量、携帯便利、人体工学設計

同時に複数放電箇所を定量検査可能

高精度画像処理アルゴリズムを用い、放電箇所を正確に特定可能

240~280nmのUVフィルダーを使用し、日中晴天下でも検査可能

広角と望遠のダブルレンズで、広範囲と局所を迅速に切り替え可能

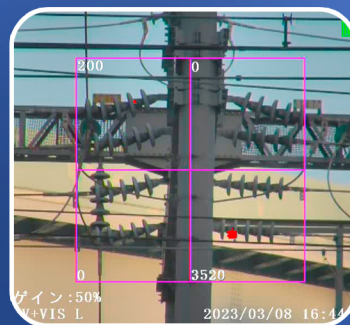
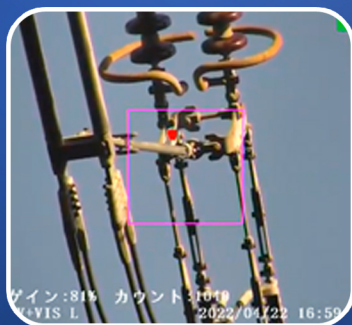
高感度UVデテクター：高性能、無減衰、弱いUV信号にも検出可能

華晋グローバル株式会社 KS-Global Co.,Ltd

Tel / Fax : 03-6686-7815 E-Mail : info@ks-global.co.jp

UV カメラ

MetaUVI-100 の仕様



UV 紫外光学特性

スペクトル範囲
最小放電検出
最小 RIV 検出
最小 UV 感度
焦点 & 焦点範囲
視野 FOV

240~280 nm
1pc@10m
3.6dB μV @1MHz @10m
 2.0×10^{-18} watt/cm²
Auto, 1.5m ~ ∞
Switchable, 13.3° x 10.6° & 5° x 3.75°

VIS 可視光学特性

最小焦点範囲
最小可視光感度
焦点

1.5m ~ ∞
0.1 Lux
Auto

ディスプレイ

ディスプレイモード
UV/VIS 重畳精度
画像融合
放電箇所の表示カラー
モニターサイズとタイプ
明るさ (輝度)
解像度

Combine (UV+VIS), UV only, Visible only
 ≤ 1 mrad
images fusion algorithm
multiple colors selectable
5 Inch Sunlight Readable Display
450 cd/ m²
640*480 pixels

データ

データ保存
動画のフォーマット
画像のフォーマット
再生機能

64G TF Card
MP4
JPG
Video and Still Images

電源

タイプ
駆動時間
消費電力

Rechargeable battery (Li-Ion)
4h
DC14.8V 12W

その他

高感度 UV デテクター
ステータスモード
動作環境
寸法 L*W*H
重量

High-performance no attenuation
real time, sleep, power off
-20°C ~ +55°C
24.5x13.5x9.5 cm
1.78 kg





華晉
KS-Glob

電力DX
QR Code